



相談支援

# コココンシェル

サービス利用に関するご案内

## アクセス



- ・ JR 山陽本線「新井口駅」下車、徒歩 3 分
- ・ 広電「商工センター入口駅」下車、徒歩 3 分
- ・ お車 西広島バイパス「商工センター方面」に降りて 3 分



GoogleMap



相談支援

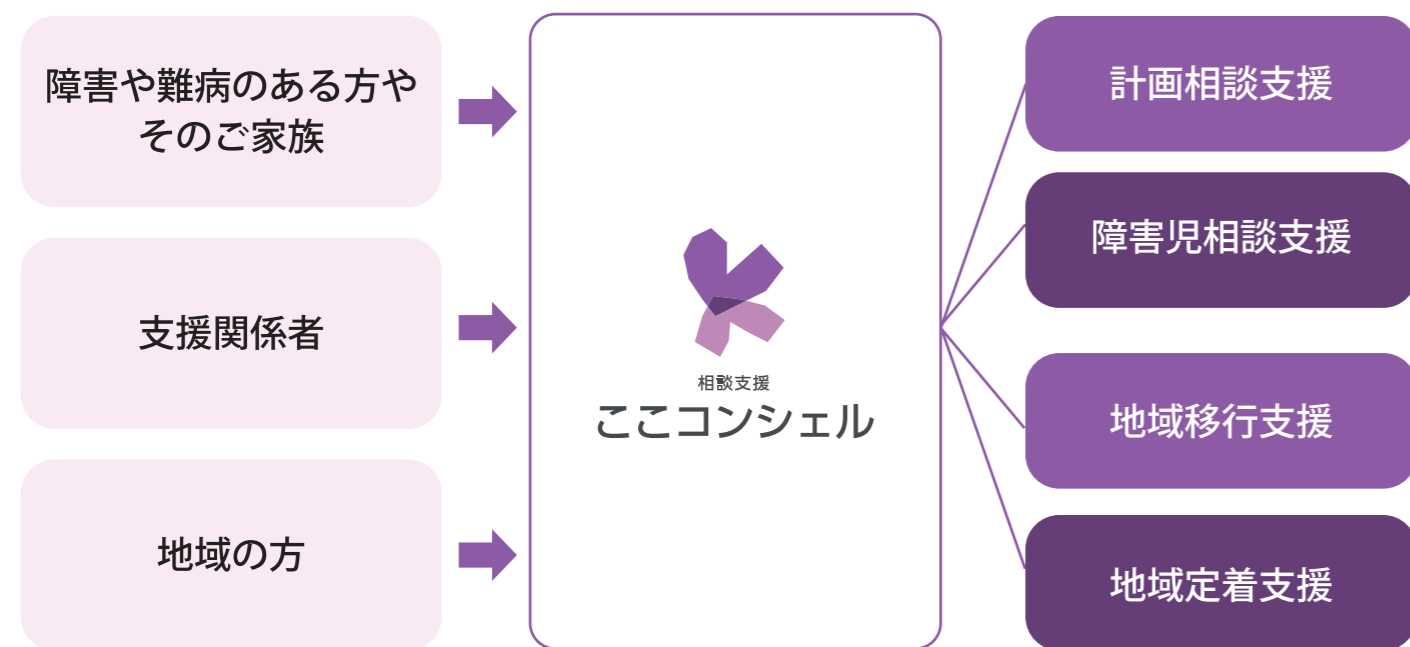
# コココンシェル

〒733-0864 広島市西区草津梅が台10-1  
ライフサポート館1階

Tel 082-278-1294 Fax 082-278-1295  
E-mail [cococoncier@kusatsu-hp.or.jp](mailto:cococoncier@kusatsu-hp.or.jp)

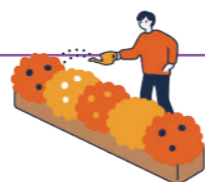
# 地域で安心して生活を送れるよう ここコンシェルがサポートいたします

ここコンシェルでは、障害のある方やお子さま、またそのご家族の皆さまから、生活上の様々な相談をお受けし、安心して生活を送ることができるよう、お一人お一人に適切な支援体制と一緒に考えていきます。



## 主な支援内容

<h3>計画相談支援</h3> <p>18歳以上の障害福祉サービスをご希望の方に、サービス等利用計画の作成を行い、一定期間ごとに支援状況の評価と計画の見直しを行います。</p>	<h3>障害児相談支援</h3> <p>乳幼児～18歳未満の障害児通所サービス・障害児入所サービスをご希望の方に、サービス等利用計画の作成を行い、一定期間ごとに支援状況の評価と計画の見直しを行います。</p>
<h3>地域移行支援</h3> <p>入所施設や精神科病院等から地域での生活へ移行するために、住居の確保やその他地域生活に必要な準備などの支援を行います。</p>	<h3>地域移行支援</h3> <p>地域で一人暮らしをしている方を対象に、常時の連絡体制を確保し、緊急な事態や緊急な対応が必要な場合の支援を行います。</p>



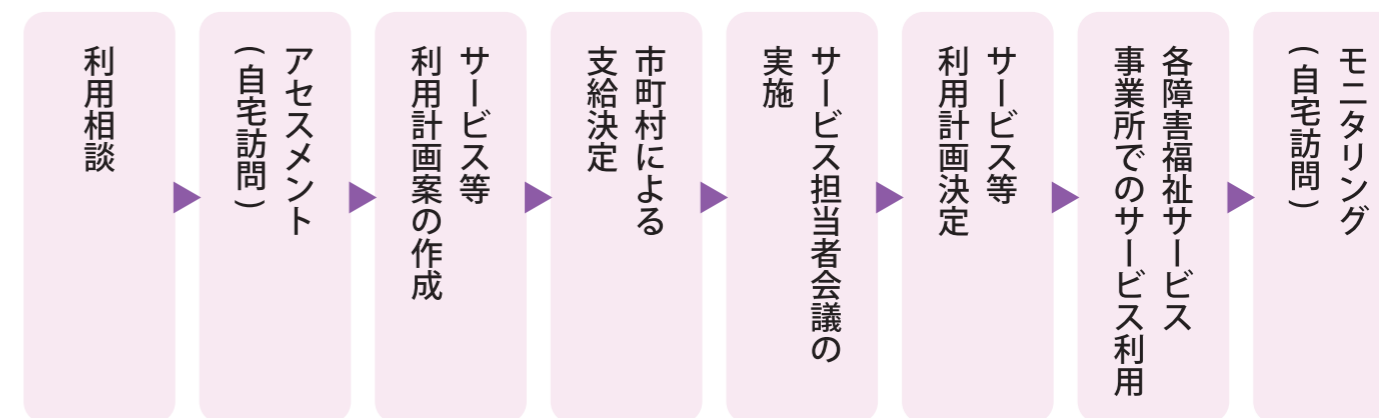
## スタッフについて

当事業所は、以下の専門的な研修を修了した相談支援専門員を配置しています。

- 主任相談支援専門員養成研修
- 医療的ケア児等コーディネーター養成研修
- 強度行動障害支援者養成研修
- 精神障害関係従事者養成研修



## 利用までの流れ



## ご利用にあたって

相談された方の秘密は厳守いたします。話したくないことは、無理にお話しいただくことはありませんので、ご安心して相談ください。また、予約制ではございませんが、事前にご連絡頂ければ、ゆっくりとご相談いただけます。

## 対象となる方

- 障害や難病のある、お子様から大人の方

## 利用料

- 相談は原則無料です。
- サービス等利用計画作成に係る費用は公費で負担されます。

## 相談方法

電話、FAX、電子メール、来所、訪問（自宅、関係機関、学校）など、ご要望に応じて対応いたします。ご家族や支援関係者、地域の方からのご相談もお受けします。

TEL : 082-278-1294 FAX : 082-278-1295

【来所による相談受付時間（要予約）】日・祝日を除く毎日 8:30～17:00